

실적 발표

(2008년 3분기)



2008. 10. 24

HUMAX



본 자료는 2008년 3분기 경영 실적에 대한 외부 감사인의 검토가 완료되지 않은 상태에서 내부 자료를 토대로, 투자자 여러분의 편의를 위하여 작성된 자료입니다.

본 자료는 내부 관리 기준으로 작성되었는 바, 내용 중 일부는 회계법인 검토 과정에서 변경될 수 있으며, 또한 본 자료는 투자자들의 투자 결과에 대한 책임소재의 증빙자료로서 사용될 수 없음을 알려 드립니다.

✚ 매출 및 영업 이익 실적 (연결 기준)

✚ Sales Breakdown (연결 기준)

- 지역별
- 사업별
- STB 제품별/ 전송방식별

✚ Balance Sheets (본사 기준)

매출 및 영업 이익 실적 (연결 기준)



(단위: 억원)	'08 3분기	'07 3분기	'08 2분기
매출 (연결)	1,688	1,715	2,055
영업 이익	10	34	31
이익률	0.6%	2%	1.5%

* 당사는 외환 Hedge와 관련 선물환 이외의 KIKO 등 파생상품 거래를 하지 않습니다.

[참고] 본사 기준 외화관련손익: 3분기 75억, 3분기 (누적) 84억

증감율 (%)	'07 3분기 대비	'08 2분기 대비
매출	-1.6%	-18%
영업 이익	-71%	-68%

Sales Breakdown – 지역별



(단위: 억원, %)	'08 3분기	'07 3분기	'08 2분기
유럽	932 (55%)	579 (34%)	902 (44%)
중동	48 (3%)	238 (14%)	43 (2%)
미국	130 (8%)	653 (38%)	361 (18%)
일본	101 (6%)	120 (7%)	269 (13%)
한국	207 (12%)	51 (3%)	232 (11%)
Asia/Pacific and Others	270 (16%)	74 (4%)	248 (12%)
	1,688	1,715	2,055

STB

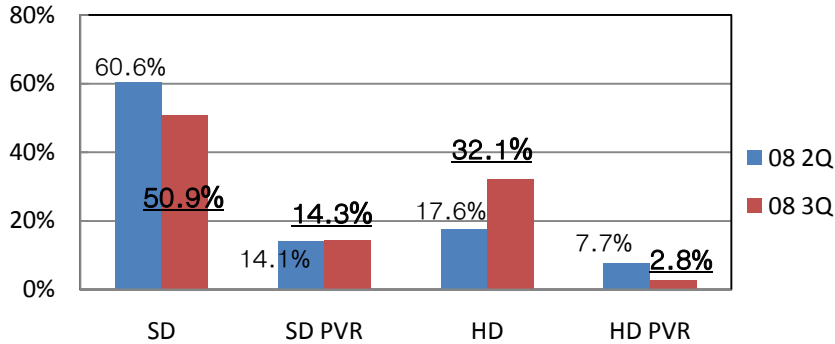
- **Retail:** 영국 (Freesat), 독일 중심으로 HD-PVR 매출 지속
- **Operator:**
 - 미국) 경기침체 및 DIRECTV 하반기 매출 감소
 - 독일) 독일 방송시장 침체에 따른 매출 부진
 - 기타 유럽) 북유럽, 동유럽 등 신규 시장 매출 지속
 - ME) 터키시장 재고 소진으로 인한 매출 감소
 - AP) 인도시장 중심으로 인도네시아, 태국 등 매출 호조 지속
 - 일본) 일본 Cable OP 매출 둔화 지속
 - 한국) 위성수요 꾸준한 증가, IP 시장의 부진에 따른 매출 둔화

DTV

- **Retail:** 유럽 중심(영국, 이태리 등)의 중/소형 TV 매출 저조
- **ODM Biz.:** JVC 유럽향 출시로 인한 매출 지속

Sales Breakdown – STB 제품별 / 전송방식별

FUNCTION



• SD Only

- (3Q) 동유럽, AP 등 신규 시장 매출 지속, 미국시장 매출 감소
- (4Q) 미국 매출 일시 중단 (09년 신규 매출 예상)
AP (인도, 태국, 인도네시아) 및 동유럽 시장 매출 호조 예상

• SD PVR

- (3Q) 영국 등 유럽 시장 매출 지속, 미국시장 매출 감소
- (4Q) 미국 매출 일시 중단, 독일 매출 부진 예상

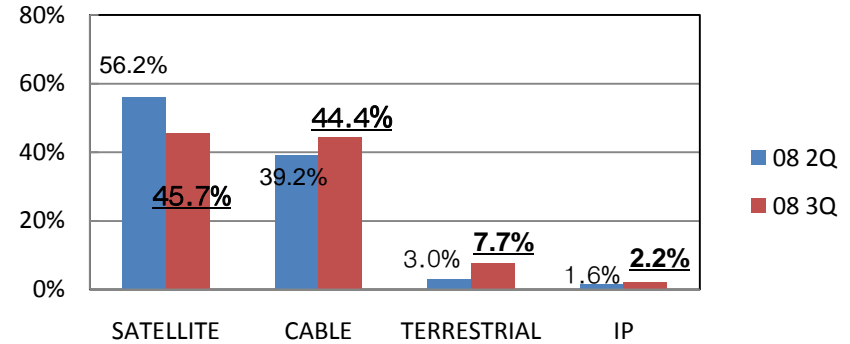
• HD Only

- (3Q) 일본 매출 감소, 한국 위성 매출 증가
- (4Q) 북유럽, 한국시장 등 서비스 확대 예정, 영국 수요 증가 예상

• HD PVR

- (3Q) 일본시장 제품전환에 따른 매출 감소
- (4Q) 영국, 북유럽 등 서비스 확대 예정 예상

TRANSMISSION



• 위성

- (3Q) AP 시장 매출 지속, 미국시장 매출 감소
- (4Q) 미국 매출 일시 중단 (HD 전환에 따른 09년 신규 매출 예상)
영국 위성 (Freesat) 매출 증가 예상
유럽, 한국, AP 시장 매출 지속 예상

• Cable

- (3Q) 유럽 및 한국시장 매출 지속, 일본시장 매출 감소
- (4Q) 일본시장 매출 증가 예상, 유럽 시장 매출 지속 예상

• 지상파

- (3Q) 영국 중심으로 매출 지속되나 이태리 시장 부진
- (4Q) 영국 지상파 매출 증가 (위성 (Freesat) HD 서비스 수요 증가)

• IP

- (3Q) KT 서비스 성장 부진으로 일시적 매출 감소
- (4Q) IP 실시간 방송 본격화로 인한 매출 증가 예상

Balance Sheets (본사 기준)



(단위: 억원, %)	'08 3분기 말	'08 2분기 말
총자산	6,127	6,397
현금성 자산	982	747
총부채	1,906	2,242
총자본	4,221	4,155
유동비율	215%	197%
부채비율	45%	54%